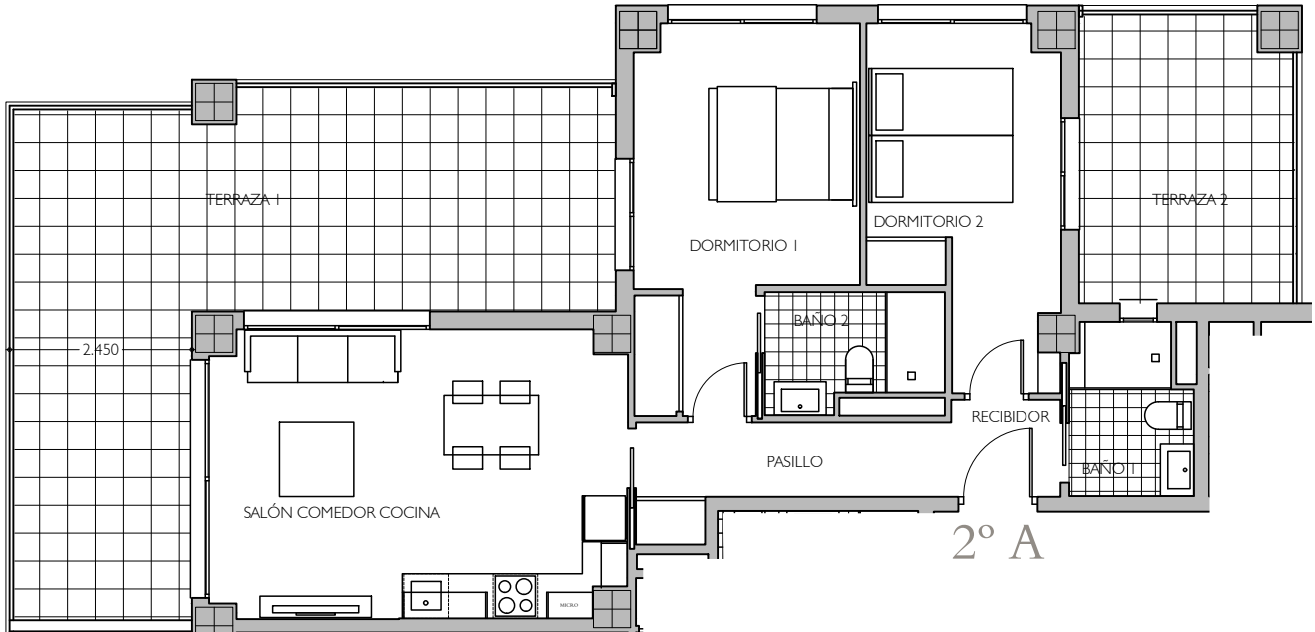


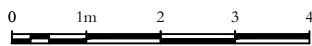
EDIFICIO DE 37 VIVIENDAS, URBANIZACIÓN CON PISCINA Y SÓTANO DE GARAJE
Calle Denia 4-6. E-03710 CALPE.



CUADRO DE SUPERFICIES

DEPENDENCIAS	A
Salón Comedor Cocina	21,38
Dormitorio 1	13,38
Dormitorio 2	10,95
Baño 1/Aseo 1	3,59
Baño 2 / Aseo 2	3,56
Recibidor	1,91
Pasillo	4,84
Distribuidor	-
Terraza 1	34,10
Terraza 2	11,23
Terraza 3	-
SUPERFICIE ÚTIL VIVIENDA	59,56
SUP. ÚTIL VIVIENDA+ TERRAZAS	104,89

VIVIENDA 2° A

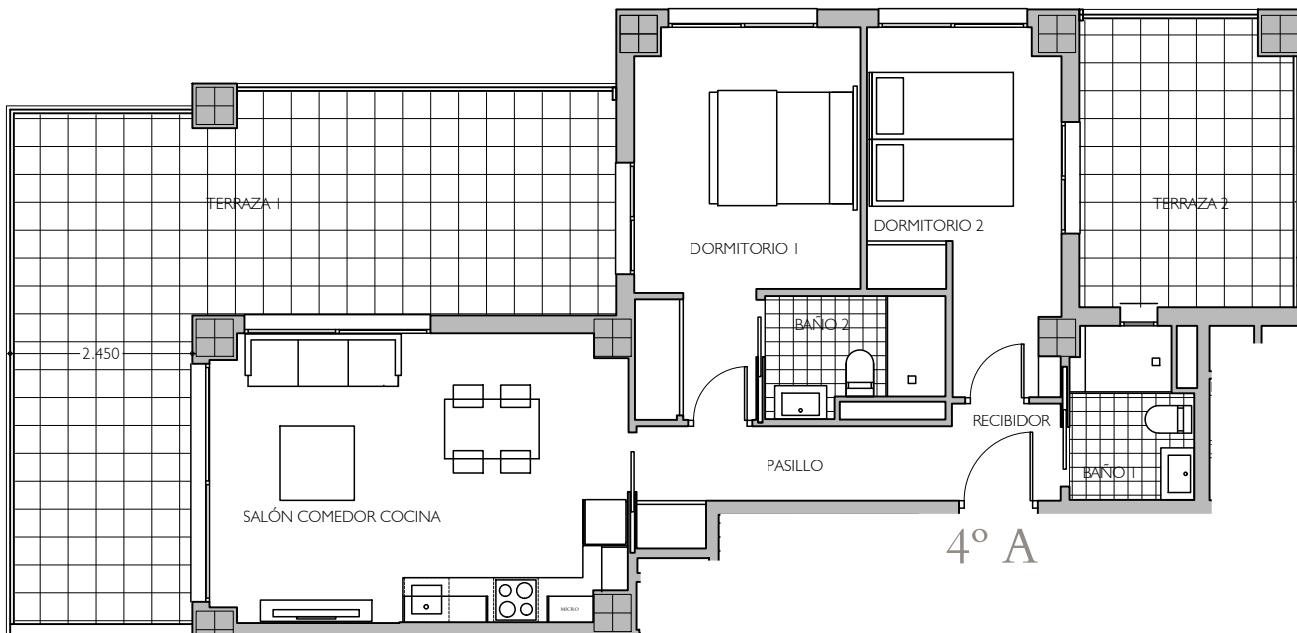


	A
SUP. CONS. CERRADA VIVIENDA	71,44

Nota Informativa: Este plano está sujeto a las necesidades del proyecto, y, o exigencias municipales.

Este documento (tanto su parte gráfica como los datos referidos a superficies) tiene carácter meramente orientativo, sin perjuicio de la información más exacta contenida en la documentación técnica del edificio. Todo el mobiliario que se muestra en este plano, incluido el de la cocina, se ha incluido a efectos meramente orientativos y decorativos.

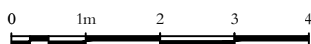
EDIFICIO DE 37 VIVIENDAS, URBANIZACIÓN CON PISCINA Y SÓTANO DE GARAJE
Calle Denia 4-6. E-03710 CALPE.



CUADRO DE SUPERFICIES

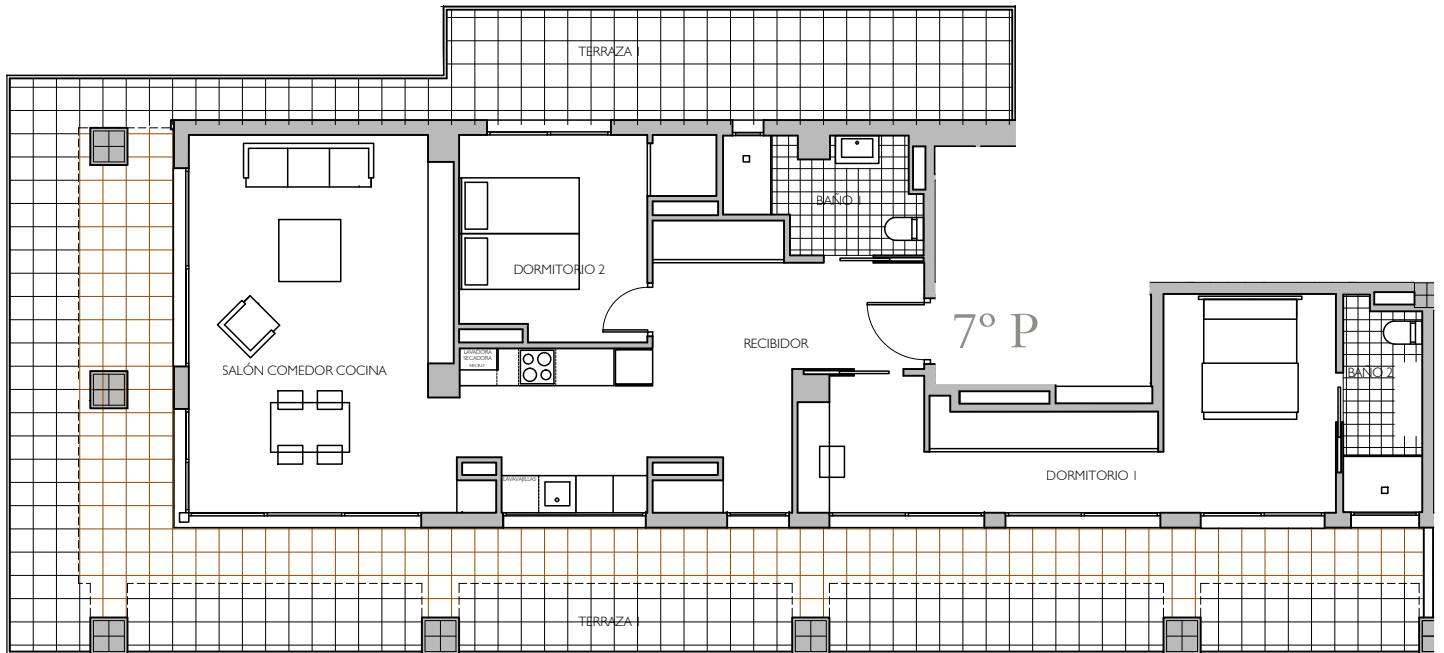
DEPENDENCIAS	A
Salón Comedor Cocina	21,33
Dormitorio 1	13,38
Dormitorio 2	10,95
Baño 1 / Aseo 1	3,59
Baño 2 / Aseo 2	3,56
Recibidor	1,91
Pasillo	4,84
Distribuidor	-
Terraza 1	34,10
Terraza 2	11,23
Terraza 3	-
SUPERFICIE ÚTIL VIVIENDA	59,56
SUP. ÚTIL VIVIENDA+ TERRAZAS	104,89
	A
SUP. CONS. CERRADA VIVIENDA	71,44

VIVIENDA 4° A



Nota Informativa: Este plano está sujeto a las necesidades del proyecto, y, o exigencias municipales.

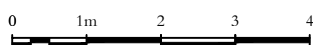
EDIFICIO DE 37 VIVIENDAS, URBANIZACIÓN CON PISCINA Y SÓTANO DE GARAJE
Calle Denia 4-6. E-03710 CALPE.



CUADRO DE SUPERFICIES

DEPENDENCIAS	P
Salón Comedor Cocina	42,86
Dormitorio 1	20,39
Dormitorio 2	10,92
Baño 1 / Aseo 1	5,12
Baño 2 / Aseo 2	4,25
Recibidor	3,65
Pasillo	-
Distribuidor	-
Terraza 1	81,97
Terraza 2	-
Terraza 3	-
SUPERFICIE ÚTIL VIVIENDA	87,19
SUP. ÚTIL VIVIENDA+TERRAZAS	169,16

VIVIENDA 7º P



	P
SUP. CONS. CERRADA VIVIENDA	104,89

Nota Informativa: Este plano está sujeto a las necesidades del proyecto, y, o exigencias municipales.

Este documento (tanto su parte gráfica como los datos referidos a superficies) tiene carácter meramente orientativo, sin perjuicio de la información más exacta contenida en la documentación técnica del edificio.

Todo el mobiliario que se muestra en este plano, incluido el de la cocina, se ha incluido a efectos meramente orientativos y decorativos.